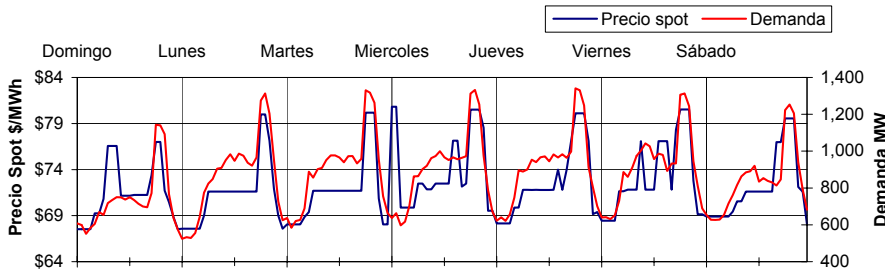


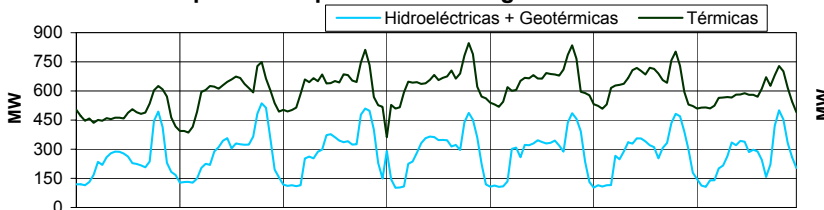
Precio Spot y Demanda Semanal SNI



PRECIO SPOT Y DEMANDA

El Precio Spot tuvo un promedio de 72.32 \$/MWh con una variación de \$↑ 0.65 respecto a la semana anterior, con un máximo de 80.82 \$/MWh el día miércoles de 0:00 a 2:00 hrs. El precio Spot tuvo un mínimo de 67.52 \$/MWh el día domingo de 00:00 a 04:00 y a las 23:00 horas. La demanda SNI tuvo un promedio de 869.45 MW, la demanda máxima fue el día jueves a las 18:00 hrs con 1340.65 MW y una mínima de 524.01 MW el día lunes a las 0:00 hrs. El coeficiente de correlación² entre el precio y la demanda fue de 0.6184

Generación por fuente primaria de Energía

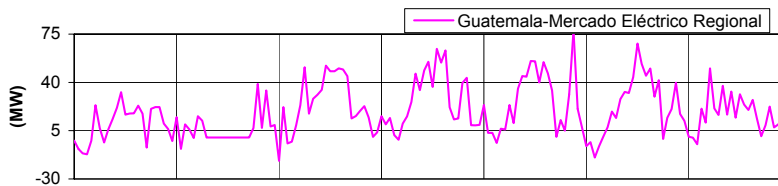


FACTOR DE PLANTA DEL SNI

	Máxima	Mínimo	Promedio
Hydro + Geo	71.76%	13.62%	37.12%
Térmicas	77.63%	33.22%	55.23%

La tabla de arriba representa el porcentaje de utilización respecto a la capacidad instalada para las plantas Hidroeléctricas + Geotérmicas y Térmicas en el SNI.

Exportación e Importación de energía al MER

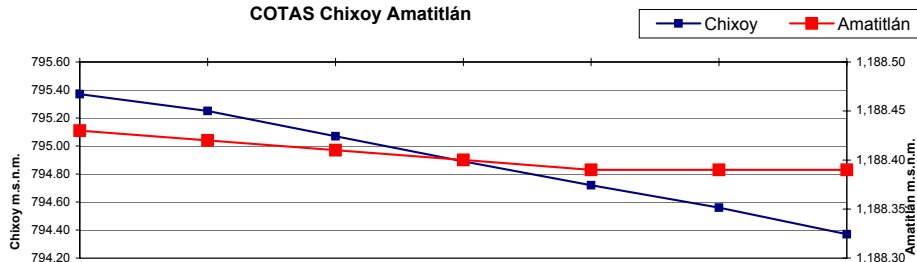


EXPORTACION E IMPORTACION

Guatemala exportó al MER un total de 3.3208 GWh.

Se tuvo un máximo de exportación de 77.31 MW el día jueves a las 21:00 horas, y un máximo de importación de -16.91 MW el martes a las 0:00 horas.

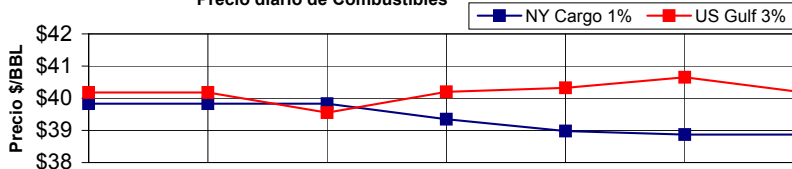
COTAS Chixoy Amatitlán



La cota de **Chixoy** inició la semana en un valor de 795.37, y la finalizó en 794.37 m.s.n.m. lo que implica una diferencia de ↓ 1 m para la semana. La cota de **Amatitlán** estuvo entre los valores de 1188.43 y 1188.39 m.s.n.m. correspondiente a una variación de ↓ 0.04 m.

Nota: m.s.n.m. metros sobre nivel del mar
cota = nivel del embalse

Precio diario de Combustibles



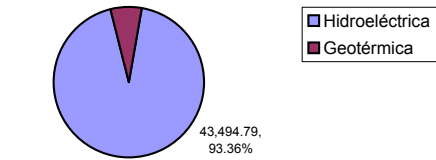
En el mercado de futuros en la semana, el precio del crudo NYMEX se situó en un valor de 62.35 \$/BBL para entrega en Mayo 2007, observándose una variación de \$↑ 2.49 respecto a la semana anterior. El promedio del Five Day Rolling Average del Bunker NY Cargo 1% fue 39.26 \$/BBL.

El promedio para el US GULF Waterbone No. 6, 3% fue de 40.18 \$/BBL. Las variaciones para el NY Cargo y el US GULF son de \$↓ 1.81 y \$↑ 0.44 respectivamente, comparando con la semana anterior.

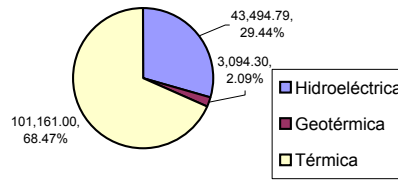
Resumen Combustibles

	Anterior	Actual	Dif.
NY Cargo	41.07	39.26	↓ 1.81
US GULF	39.74	40.18	↑ 0.44
NYMEX	59.86	62.35	↑ 2.49

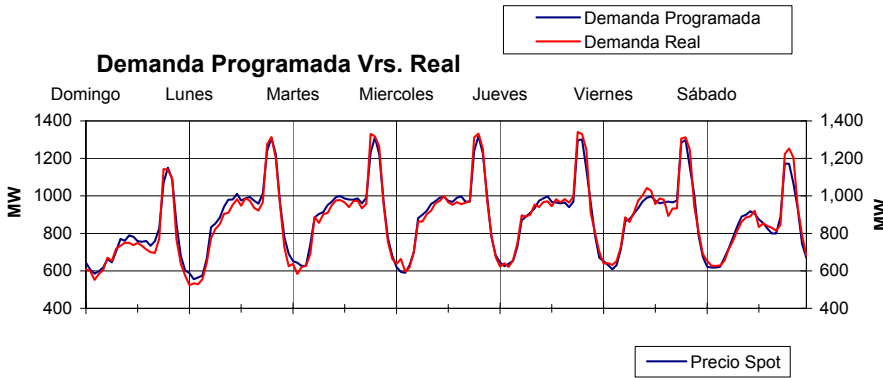
Generación semanal por Recursos Renovables (MWh)



Por fuente primaria de energía (MWh)



Demanda Programada Vrs. Real

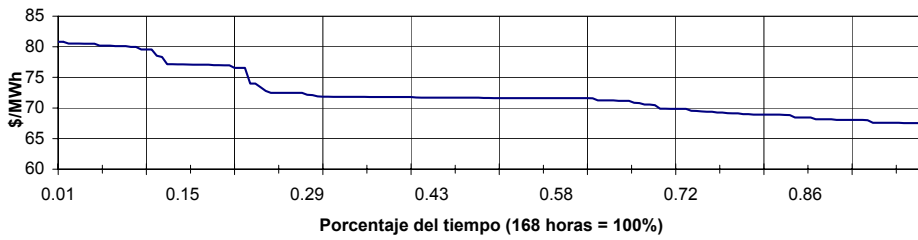


La relación entre la demanda programada y el posdespacho se comporta con una **desviación máxima de 12.226%**, una **mínima de 0.012%** y un **promedio de 3.19%** lo cual representa un desvío de **(64.07) MW**, **(0.08) MW** y **(13.16) MW** respectivamente.

El MAPE fue de **3.19 %** mientras que la semana anterior fue de **2.41 %**

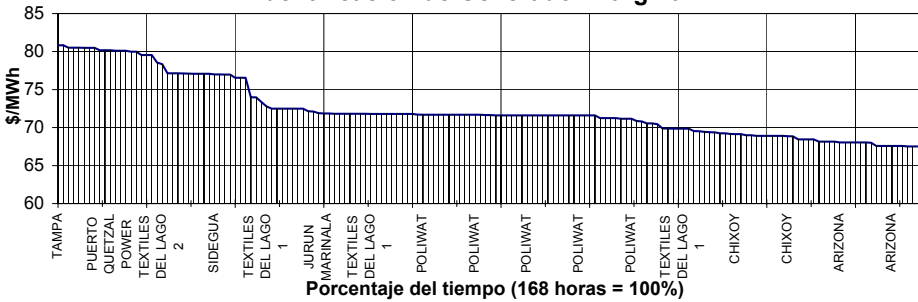
Nota: (Un buen pronóstico requiere de un MAPE ≤ 4%)

Curva de duración del Precio Spot



El **40%** del tiempo durante la semana el precio Spot se situó entre **71 y 72.5 USD\$/MWh**. El **30 %** del tiempo, el Spot se situó entre **67.52 US\$/MWh y 70 US\$/MWh**

Identificación de Generador Marginal



PLANTAS QUE DETERMINARON EL PRECIO

Se puede observar que los generadores que determinaron el precio del Mercado spot, fueron **POLIWATT con 30 %**, **ARIZONA con 15%**, **TEXTILES DEL LAGO con 12 %**, **Otros generadores 43%**, (Cada generador con una participación menor al 11%) de participación en la semana.

RESUMEN	Precio Spot	Demanda SNI	Hidro+Geo	Térmica	INT	Programado 1	Desviación % 2
MAX	80.82 \$/MWh	1,340.7 MW	536.2 MW	846.3 MW	77.3 MW	1,319.3 MW	12.226%
MIN	67.52 \$/MWh	524.0 MW	101.8 MW	362.2 MW	(16.9)MW	555.3 MW	0.012%
PROM	72.32 \$/MWh	869.4 MW	277.3 MW	602.1 MW	19.0 MW	875.4 MW	3.190%

Coefficiente de Correlación? Precio Demanda

0.6184

NOTA: Hidro= Generación Hidroeléctrica, Geo = Generación Geotérmica, INT = Intercambio en el mercado regional, SNI = Sistema Nacional Interconectado
1= Demanda programada, 2= Desviación de la demanda Programada vrs. Posdespacho.

Fuente: Programación diaria y pos despachos de AMM